



EUROPEAN FEDERATION FOR WELDING, JOINING AND CUTTING

Having satisfied the requirements of the EWF Manufacturer
Certification System for the following Scheme:

Welding Quality Management Scheme EN ISO 3834 Part 2 (Doc. EWF 636 – Part 1)

The Unit: **Priemyselná 5739, 934 01 Levice**
Located in: **Staničná 502, 952 01 Vráble, SLOVAKIA**
Company: **LEWEMA ŠVEC a SPOL s.r.o.**

is certified for the product(s):


**welded steel structures, crane runways, cranes, guard railings,
parts of machines and equipment, welded and machined
components for railway vehicles**

complying with the requirements of EWF Doc. 637 Part 1 with the scope of work stated in the attached Schedule

Certificate number and revision status: **SK 2-0222-1051 – Rev. 1**
First Issue date: **23.02.2022**
Current issue date: **06.03.2023**
Date of expiry: **22.02.2025**

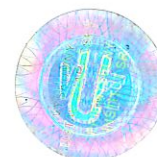
ANBCC Governing Board Representative

Scheme Manager


Ing. Andrej Mašlonka


Ing. Pavol Radič, PhD.

VÚZ
CERTIWELD
Slovakia



EWF Manufacturer Certification System

SCHEDULE

Extent of validity of EWF Certificate N° **SK 2-0222-1051**

Rev. 1

Product standard(s):

STN EN 1090-2	STN EN 15085-2	STN EN 1993-1-1	STN EN 1993-3-1
STN 74 3305	STN 27 0101	STN 27 0104	STN 27 0140-4
STN EN 13001-1	STN EN 1011-1	STN EN 1011-2	STN EN 1011-3

and related standards

Alternative standard(s) (refer to EN ISO 3834 – 5)

Welding process (ISO 4063)	Parent material groups (CEN ISO/TR 15608)
135	1.1 and 1.2
141	8.1

Responsible Coordination Personnel:

Scheme**	Name	Qualification	Job Function and level***
EN ISO 3834-2	Ing. Adam GUBOV	EWE / IWE	Responsible Welding Coordinators: Lead Coordinator / Comprehensive level Assistant / Comprehensive level
	Ing. Michal MRÁZ	EWE / IWE	

** Specify EN ISO 3834, EMS or SMS

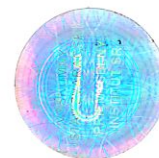
*** In the case of EN ISO 3834 scheme, the level must be stated in order to comply with EN ISO 14731

ANBCC Governing Board Representative

Scheme Manager

.....
Ing. Andrej Mašlonka

.....
Ing. Pavol Radič, PhD.





Výskumný ústav zvaračský
CERTIWELD – certifikačný orgán systémov manažérstva
BRATISLAVA

Na základe splnenia požiadaviek EWF certifikačného systému
výrobcov pre systém manažérstva kvality vo zvaraní podľa

STN EN ISO 3834 Časť 2
(Doc. EWF 636 – Časť 1)

vydáva spoločnosti

LEWEMA ŠVEC a SPOL s.r.o.

Staničná 502

952 01 Vrábľe

prevádzka: Priemyselná 5739, 934 01 Levice

SLOVENSKÁ REPUBLIKA

CERTIFIKÁT

Výrobca je certifikovaný pre nasledovný typ výrobkov:

oceľové zvarané konštrukcie, žeriavové dráhy, žeriavy,
ochranné zábradlia, časti strojov a zariadení, zvarané
a opracované diely pre koľajové vozidlá

v súlade s požiadavkami EWF Doc. 637 časť 1 s predmetom činnosti uvedenom v priloženom Prehľade.

Číslo certifikátu a číslo revízie:

SK 2-0222-1051 – Rev. 1

Dátum prvého vydania:

23. februára 2022

Dátum aktuálneho vydania:

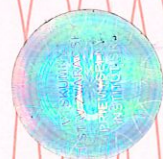
06. marca 2023

Platnosť do:

22. februára 2025




Ing. Pavol RADIČ, PhD.
vedúci certifikačného orgánu



PREHLAD

Rozsah platnosti Certifikátu č.: **SK 2-0222-1051** Rev. 1

Normy výrobku:

STN EN 1090-2	STN EN 15085-2	STN EN 1993-1-1	STN EN 1993-3-1
STN 74 3305	STN 27 0101	STN 27 0104	STN 27 0140-4
STN EN 13001-1	STN EN 1011-1	STN EN 1011-2	STN EN 1011-3
a príbuzné normy			

Alternatívne normy (STN EN ISO 3834-5):

Proces zvarovania (STN EN ISO 4063)

135 – zvarovanie taviacou sa elektródou v aktívnom plyne
141 – zvarovanie volfrámovou elektródou v inertnom plyne

Skupiny základných materiálov

(TNI CEN ISO/TR 15608)

1.1 a 1.2
8.1

Zodpovedný personál na koordináciu:

Meno, priezvisko	Kvalifikácia	Pracovná funkcia a úroveň (v súlade s STN EN ISO 14731)
Ing. Adam GUBOV	EWE / IWE	Zodpovední koordinátori zvarovania: Hlavný koordinátor / úplná úroveň Zastupujúci koordinátor / úplná úroveň
Ing. Michal MRÁZ	EWE / IWE	




Ing. Pavol RADIČ, PhD.
vedúci certifikačného orgánu



V Bratislave, 06. marca 2023